

**GM-6030:** 25 W, with coaxial hi-fi loudspeaker, 100 V transformer, ABS moulded, UVL - protection, round, white, weather resistant

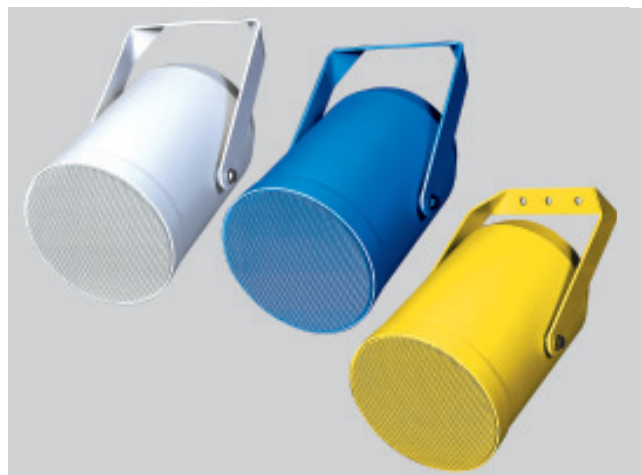
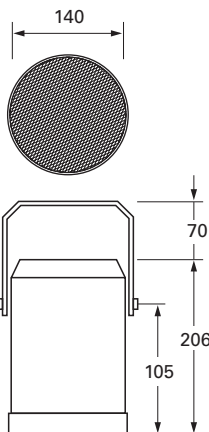
*25 Watt, mit Hi-Fi Koaxial-Lautsprecher, Trafo 100-V, Kunststoffgehäuse, rund, Farbe weiss wetterfeste Ausführung*

**GM-6038:** Ditto, but without 100 V transformer, 8 ohm

*ditto., jedoch ohne Trafo 100-V, 8 Ohm*

**GM-0003:** Extra charge for special colour, code RAL or NCS

*Mehrpreis für spez. Farbe, RAL-Code oder NCS-Code*



**GM-6040:** 60 W, with coaxial hi-fi loudspeaker, 100 V transformer, ABS moulded, UVL - protection, round, white, weather resistant

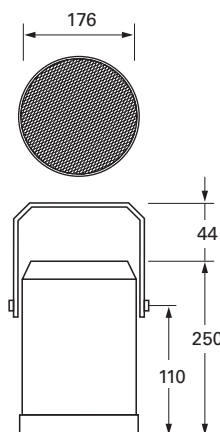
*60 Watt, mit Hi-Fi Koaxial-Lautsprecher, Trafo 100-V, Kunststoffgehäuse, rund, Farbe weiss wetterfeste Ausführung*

**GM-6048:** Ditto, but without 100 V transformer, 8 ohm

*ditto., jedoch ohne Trafo 100-V, 8 Ohm*

**GM-0003:** Extra charge for special colour, code RAL or NCS

*Mehrpreis für spez. Farbe, RAL-Code oder NCS-Code*



### Wichtigste Eigenschaften

- Dank neuem Hi-Fi Koaxial-Lautsprecher geeignet für erstklassige Musik- und Sprachwiedergabe
- Hohe Leistung, hoher Wirkungsgrad bei gleichzeitig rel. kleinen Dimensionen in modernem Design
- Alle Modelle in wetterfester Ausführung (Kevlar-Membrane)
- Lieferung inkl. Bef. Bügel für universelle Montage an Wand oder Decke
- Standardfarbe weiss (RAL-9010). Jeglicher Farbton (RAL- oder NCS-Code) gegen kleinen Aufpreis (je nach Stückzahl) kurzfristig lieferbar

### Most important features:

- Designed for excellent music and voice playback thanks to a new coaxial 2-way loudspeaker
- High power, high efficiency in a attractive compact housing
- All models as weatherproof version (Kevlar membrane)
- Mounting brackets for universal wall or ceiling mounting included
- Standard colour white (RAL 9010). Any other colour (RAL- or NCS-Code) available at short notice at slight extra charge (depending on quantity)